

**LA FORMATION  
AU SERVICE DES  
TRANSITIONS**

**FORMATION  
MÉTIERS  
MANAGEMENT  
COOPÉRATIONS  
ACCOMPAGNEMENT  
HUMAIN**



**savoir  
devenir**  
ORGANISME DE FORMATION COOPÉRATIF

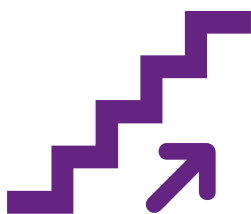
**SAVOIR-DEVENIR.ORG**



## L'ORGANISME DE FORMATION DE L'ESS AU SERVICE DES TRANSITIONS

Face aux bouleversements profonds du monde de la formation professionnelle, plusieurs structures de l'ESS ont décidé de créer un organisme coopératif de formation continue. Faciliter le changement d'échelle de la formation des acteurs de la transition et de l'innovation sociale est au coeur de ce projet ambitieux et innovant.

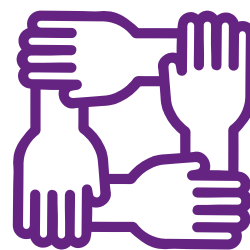
### NOS MISSIONS :



Faciliter le développement et la structuration des acteurs et des structures de l'ESS



Former aux compétences et aux métiers de demain, en vue des nécessaires transitions



Développer et consolider les capacités de coopération des individus

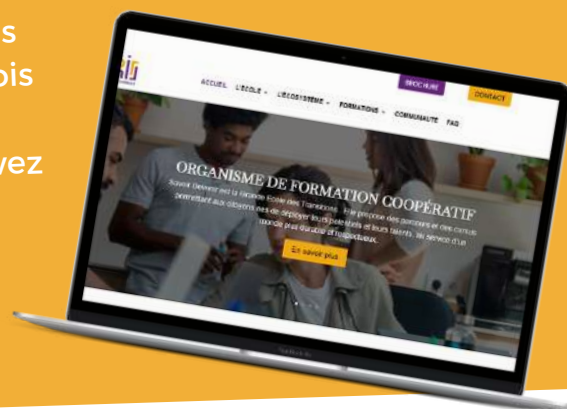
**VOUS VOULEZ EN SAVOIR PLUS ?  
VOUS SOUHAITEZ NOUS REJOINDRE ?**



SCAN ME

Des réunions d'informations sont organisées tous les mois

Découvrez les dates, et suivez nos actualités...



# SOMMAIRE

• <b>Raison d'être et de devenir</b>	<b>4</b>
• <b>L'écosystème SD</b>	<b>6</b>
• <b>La pédagogie du devenir</b>	<b>7</b>
• <b>Formatrices et formateurs</b>	<b>8</b>
• <b>Construire les métiers de demain</b>	<b>11</b>
Guide composteur	12
L'éducation du XXIe siècle	13
Une démocratie plus directe	18
• <b>Organisation et management de projet</b>	<b>19</b>
Stratégie	20
Modèle économique	23
Gestion des Richesses Humaines	26
Communication	28
Gestion de projet	29
RSE	30
Droit des sociétés	32
• <b>Travailler sa posture pour coopérer</b>	<b>33</b>
• <b>Accompagnement humain</b>	<b>40</b>
• <b>Accessibilité</b>	<b>43</b>

**Qualiopi**  
processus certifié

 **RÉPUBLIQUE FRANÇAISE**



La certification qualité a été délivrée au titre  
des catégories actions de formation  
et bilans de compétences

# Raison d'être et de devenir

Aujourd'hui, la formation répond imparfaitement aux mutations du monde du travail et ne permet pas de faire face aux nécessaires transitions. **Le projet de Savoir Devenir est de former aux métiers d'aujourd'hui et de demain.** Pour cela, il était nécessaire de fédérer les acteurs de l'ESS et les formateurs en innovation sociale.

Savoir Devenir est une école des transitions, qui propose des cursus permettant aux citoyennes et citoyens de déployer leurs potentiels et leurs talents, au service d'un monde plus durable et respectueux. L'ensemble des experts de notre communauté œuvre à l'éveil des compétences requises par ces bouleversements.



**Savoir Devenir est un organisme de formation coopératif, qui rassemble les professionnels engagés dans les enjeux des transitions.** Cet écosystème regroupe une vingtaine d'organismes de formation, qui développent des prestations au service des transitions, sur de nombreuses thématiques. Au travers des parcours de Savoir Devenir, les apprenants peuvent prendre la mesure des enjeux de l'accélération des transitions écologiques et solidaires. **Tous les parcours de formation de Savoir Devenir sont axés vers l'ECM (Éducation à la Citoyenneté Mondiale).**

L'écosystème de Savoir Devenir a pour principe de défendre des territoires solidaires et responsables, conscients des changements actuels.

**La mission de Savoir Devenir est de répondre aux enjeux des transitions en facilitant le développement d'organisations économiques citoyennes, efficaces, conviviales et capables de gouverner nos communs sur les territoires en complémentarité avec l'État et les collectivités territoriales.**



Savoir Devenir propose une offre de formation tout au long de la vie pour permettre à chaque citoyen de construire un monde coopératif. Cette offre se répartit autour de trois grands axes :

- **L'évolution des compétences et des métiers** : Toutes les compétences nécessaires pour s'adapter au monde de demain et aux impératifs environnementaux (économiques, sociaux et solidaires) ;
- **La gestion et le développement des structures de l'ESS** : Permettre aux organisations de l'ESS d'être plus structurées, plus visibles et plus reconnues pour faciliter leur éclosion et essaimage ;

- **Les coopérations et outils d'intelligence collective** : Faciliter le développement de la coopération, c'est permettre l'émergence de nouveaux modèles plus respectueux de l'humain et de son environnement - faire écosystème nécessite de hautes compétences coopératives.

**Le rôle de Savoir Devenir est donc d'être un tremplin pour les acteurs de la transformation sociétale**, dont la motivation est de co-construire une société humaniste, inclusive et adaptée à ses écosystèmes. Cela implique de permettre l'évolution individuelle, interpersonnelle et collective par des pédagogies innovantes et interactives, via une structure apprenante.

# L'écosystème SD

Savoir devenir est un organisme de formation coopératif qui rassemble une vingtaine d'acteurs·trices de l'ESS impliqués dans la réalisation de formations pour le développement des compétences et des métiers pour les citoyen·nes afin qu'ils/elles puissent œuvrer aux cotés des structures et des organisations engagées dans la réponse au défi des transitions.

## NOUS SOMMES UN MOUVEMENT COOPERATIF



Savoir Devenir se base sur un statut juridique particulier, philosophique et éthique. En tant que SCIC (Société Coopérative d'intérêt Collectif), Savoir Devenir se joint aux valeurs de l'Économie Sociale et Solidaire (ESS). Salariés et partenaires sont associés au projet, dont la gestion se veut démocratique et solidaire. Par ailleurs, Savoir Devenir est notamment soutenu par la Fondation du Crédit Coopératif et la région Aquitaine.

**Qualiopi**  
processus certifié

RÉPUBLIQUE FRANÇAISE

La certification qualité a été délivrée au titre  
des catégories actions de formation  
et bilans de compétences

RÉGION  
**Nouvelle-Aquitaine**

# La pédagogie du devenir

La pédagogie de Savoir Devenir se compose de trois dimensions interdépendantes :

- **Coopérative** : L'ADN de Savoir Devenir est de permettre la transmission, en ouvrant le dialogue et en créant du lien ;
- **Innovante** : Il s'agit d'une adaptation pertinente des contenus aux besoins des apprenantes et apprenants ;
- **Partagée** : L'idée est de faciliter le partage de connaissances et le développement de nouveaux savoirs par le biais de plateformes ouvertes.

Ces pédagogies sont également celles des **diversités**. L'objet est de valoriser et d'intégrer nos singularités et nos communs, en proposant des formations plurielles et de qualité. Les formatrices et formateurs de Savoir Devenir sont avant tout des facilitatrices et facilitateurs, convaincu(e)s que chacune et chacun est capable d'apprendre et de contribuer à la formation. Nos expert(e)s accompagnent chaque stagiaire vers la prise de conscience de leurs potentialités et de leurs apports pour le collectif.

Nos intervenant(e)s s'appuient sur des valeurs communes : **humilité, coopération, diversité, inclusion, bienveillance et non jugement pour permettre la confiance, respecter le rythme de chacun, prendre le temps...**

Cette pédagogie s'inscrit dans le cadre de l'Education à la Citoyenneté Mondiale. Nous garantissons aux participant(e)s une expérience d'accompagnement de savoirs, **savoir-faire, savoir être et savoir-devenir** au service des transitions.

Savoir Devenir s'est entouré d'une équipe de **formatrices et formateurs expert(e)s** dans leur domaine et proches de nos valeurs (solidarité, partage, optimiste, respect et valorisation des différences, partage, pensée non dogmatique et créativité)



# Formatrices et formateurs



**Dante EDME-SANJURJO**

Dante Edme-Sanjurjo, Directeur général d'Euskal Moneta et concepteur de l'action de tourisme participatif Vacances en eusko en 2020.



**Coline BERNIER**

Responsable pédagogique à l'Union des associations e-graine, diplômée d'un master en coordonnateur de projet de solidarité internationale à l'IFAID, et d'un master en psychologie clinique psychanalytique et ancienne formatrice de formateur BAFA chez les Scouts et Guides de France.



**Kéo DOUANG**

Diplômé de l'Ecole Centrale de Paris et de HEC Paris, fort de ses 25 ans d'expériences de direction d'entreprises et de formation de cadres dirigeants, il est spécialiste de la stratégie d'entreprise pour les PME et les TPE et formateur en France et à l'international sur cette thématique depuis plusieurs années.



**Guillaume MICHEL**

Consultant en transformation écologique et gérant de la Scop Du vert dans les rouges. Il accompagne plus particulièrement des projets pensés à une échelle territoriale et dont la complexité requiert une vision systémique et une approche multi-acteurs.



**Clotilde PALLIER**

Après un début de carrière en tant que responsable qualité et développement durable, Clotilde accompagne et forme les entreprises sur les questions sociales et environnementales. Elle est actuellement Coordinatrice du programme Térena



**Sophie AOUIZERATE**

Diplômée en développement communautaire et d'un master «manager d'organisme socioculturel». Elle intervient depuis plus de 18 ans dans l'accompagnement d'acteurs pour co-créer des projets communs dans le domaine social, du développement territorial et de la politique de la ville.



**Julien MAST**

Co-fondateur et directeur général du mouvement e-graine qui œuvre pour la promotion de la citoyenneté mondiale depuis 2007, il manage de nombreuses équipes et structures.



**Aude BOURGEOIS**

Diplômée d'un master santé publique, spécialisé « promotion pour la santé et développement social », coordinatrice d'e-graine Nouvelle-Aquitaine, elle construit et met en place des projets éducatifs sur son territoire depuis 5 ans. Formée à la méthode SPIRAL par TOGETHER Frande, elle a pu mettre en application la méthode avec ses équipes auprès de différents publics.





## Frédéric CABE

Cofondateurs de FINACOOP Nouvelle-Aquitaine, il a réalisé des études à l'IEP de Bordeaux avec une spécialité en économie et gestion financière. Titulaire de deux masters en finances et en comptabilité et gestion (DSCG), il anime de nombreuses formations auprès de tous les publics de l'économie sociale et solidaire.



## Edwidge COMETTI

Assistante sociale de formation, elle possède un master en sociologie appliqué à la gestion locale et s'est formé à l'approche centrée sur le développement du pouvoir d'agir en 2016. Elle accompagne, depuis une quinzaine d'années des groupes multi-acteurs (élus, techniciens, habitants, bénévoles, professionnels) sur l'élaboration de projets sociaux dans une démarche de développement social.



## Sandra MOUNIER

Formatrice réseau des accorderies, formée à la communication non-violente- médiation avec le processus de Marshall Rosenberg et à la gestion des conflits avec les cercles restaurants.



## Tristan RECHID

Formateur et accompagnateur des structures dans leurs changements de gouvernance. Co-initiateur de l'aventure de Saillans. Conférencier. Formateur en démarche participative et gouvernance partagée.



## Malika ELKORD

Formatrice certifiée en CNV, formatrice en coach-thérapie et journaliste reporter de paix. Elle aide aussi à construire une organisation humaine au travail qui mette au coeur de son action de la liberté, de la confiance, de l'autonomie et de la coopération.



## Nathalie INGOUF

Intervient principalement en formation continue des acteurs de l'action sociale, de l'insertion emploi du secteur associatif. Elle accompagne les professionnels dans des processus de changement et des besoins liés à l'amélioration qualitative de leur pratique. Elle a une formation universitaire en conception et animation de projets, en management d'équipe.



## Guillaume VIMENEY

Diplômé de trois grandes écoles, il forme en philosophie, psychologie et management, domaines au sein desquels il a écrit plusieurs ouvrages.



## Kim BOYTARD

Formatrice Coach Consultante Praticienne Self Leadership. Directrice exécutive expérimenté avec une expérience démontrée de travail dans l'industrie des services publics. Compétences en gestion des risques d'entreprise, gestion de projet, gestion d'équipe et développement humain.



## Marine GICQUEAU

Diplômée en droit international à l'Université de Reading, au Royaume-Uni, elle travaille d'abord auprès d'Amnesty International et d'autres ONG qui œuvrent pour les droits humains avant de fonder TellUs Cultures.



## Eléonore REMY

Psychologue pratiquant l'écoute (au sein de la Croix-Rouge ou de Fondation d'Auteuil dans la protection de l'enfance) et la communication non-violente, avec Marine Gicqueau et trois autres collaboratrices ; elle co-fonde l'association TellUs Cultures.



## Magali BONNIAU

Magali propose un catalogue de formations autour du développement social (gouvernance partagée et communication interpersonnelle) et environnemental (dérèglement climatique, empreinte carbone, gestion et valorisation des déchets).



## Baptiste LAFON

Chargé d'études en diagnostic territorial et statisticien, Baptiste est spécialisé dans le savoir-faire relationnel. Il intervient en expert des dynamiques collectives.



## Cédric ELISALDE

Titulaire du diplôme d'expertise comptable (Bac+8), il a eu l'opportunité d'auditer plusieurs structures de l'ESS (notamment associations et coopératives), et il s'épanouit dans les missions de conseil et formation auprès des acteurs de l'ESS.



## Véronique GERAT MULLER et Christophe MULLER



En fondant braiNgenery, ils ont décidé de s'engager pour la mise à disposition de la méthode de remédiation cognitive onCOGITE (réservée aux patients atteints de cancers) pour les autres catégories de troubles cognitifs invalidants (COVID long, Vieillessement cognitif précoce, Burnout, SCEP, TDAH...)



## Pascal ABILY

Psychologue, titulaire d'un master d'ingénierie d'action sociale et éducative, formateur, consultant et intervenant en analyse de pratique, j'accompagne des équipes et leurs responsables dans les domaines



## Anne et Patrick BEAUVILLARD



Fondateurs de l'Institut des Territoires Coopératifs et 20 ans sur le terrain à accompagner des projets collectifs ont forgé leur conviction : la coopération est un levier de développement.

# CONSTRUIRE LES METIERS DE DEMAIN



# DEVENIR GUIDE COMPOSTEUR

*Un guide-composteur est un ambassadeur de la prévention et de la gestion de proximité des biodéchets. La formation a pour objectif de maîtriser les principes fondamentaux du compostage, d'apprendre à mobiliser et accompagner des référents de site ou des usagers des installations, d'informer et de sensibiliser différents publics et d'animer des opérations de prévention et de gestion des biodéchets*

## CONTENUS

- Maîtriser les principes techniques et pratiques de la gestion domestique des déchets.
- Informer les différents publics et accompagner une opération de compostage partagé.
- Pratiquer le lombricompostage.
- Définir le rôle et les missions du Guide Composteur.

## OBJECTIFS

- Identifier les enjeux et la place de la gestion domestique des déchets.
- Identifier les solutions possibles : prévention, compostage.
- Expliquer la gestion intégrée des déchets de jardin (tonte mulching, paillage).
- Examiner le compostage en tas et en bac : principes et techniques

## METHODES ET TECHNIQUES PEDAGOGIQUES

- Explicative (présentation générale des concepts et des méthodes).
- Participative (réflexions personnelles, groupe de travail, jeux éducatifs).
- Plusieurs phases d'apprentissage sont clairement identifiées : la transmission du savoir d'enseignant à l'élève, l'auto-apprentissage issu de comparaisons.

## PUBLICS CONCERNES ET PREREQUIS

Salariés souhaitant animer des opérations de compostage et transmettre leur savoir-faire.  
Pas de prérequis

## DATES ET LIEU / DUREE

3 jours + 1 jour (28 heures)

## PRIX & TARIFS

A partir de 1 120 €

## MODELE D'EVALUATION

Mise en œuvre d'une animation.

## ACCESSIBILITE, MODALITES ET DELAI D'ACCES

Nous contacter

### Formatrice Hélène Guinot



Forte d'une expérience de plusieurs années en tant que chargée de mission développement durable, elle est aujourd'hui maître composteur et consultante en gestion biodéchets.

[contact@savoir-devenir.org](mailto:contact@savoir-devenir.org)



# DEVENIR ÉDUCATEUR AUX MIGRATIONS

*Parce que nous vivons une crise de l'accueil, que l'on n'arrive plus à se penser comme humains habitant la même planète, que les migrations s'imposent comme l'un des grands enjeux du XXIe siècle, l'éducation aux migrations exige d'être démocratisée et déployée. Cette formation a pour objectif de déconstruire les préjugés les plus communs sur les migrations. Elle vous donnera des clés de lecture de l'interculturalité dans la relation à l'Autre et mettra en avant la diversité des représentations pouvant exister sur les migrations, en créant des espaces d'échanges.*

## CONTENUS & OBJECTIFS

- Migrations et pédagogie : Appréhender la question des appartenances.
- Comprendre les enjeux de « l'éducation aux migrations ».
- Comprendre les migrations par la découverte et l'expérimentation d'outils pédagogiques.
- Posture d'animation et adaptation aux publics.
- Être en capacité de proposer et animer un temps d'éducation aux migrations.
- Adapter son animation en fonction des publics.

## METHODES ET TECHNIQUES PEDAGOGIQUES

La méthode participative est majoritairement utilisée dans cette formation (réflexions personnelles, groupe de travail, jeux éducatifs), néanmoins la méthode magistrale d'apport de connaissances et la méthode active d'expérimentation sont également utilisées. Plusieurs phases d'apprentissage sont clairement identifiées : l'auto-apprentissage issu de comparaisons, la transmission du savoir d'enseignant à élève, l'apprentissage par l'expérimentation.

## PUBLICS CONCERNES ET PREREQUIS

Toutes personnes souhaitant mettre en œuvre des temps éducatifs autour des migrations.  
Pas de prérequis

## DATES ET LIEU / DUREE

3 jours (21 heures)

## PRIX & TARIFS

A partir de 980 €

## MODELE D'EVALUATION

Mise en œuvre d'une animation.

## ACCESSIBILITE, MODALITES ET DELAI D'ACCES

Nous contacter.

## Formatrice Coline Bernier



Responsable pédagogique à l'Union des associations e-graine, diplômée d'un master en coordonnateur de projet de solidarité internationale à l'IFAID, et d'un master en psychologie clinique psychanalytique et ancienne formatrice de formateur BAFA chez les Scouts et Guides de France.

[contact@savoir-devenir.org](mailto:contact@savoir-devenir.org)



# ANIMER UNE EXPOSITION SUR LE THEME DES MIGRATIONS

Cette formation est complémentaire de l'exposition « Nous d'Ailleurs » développé par le programme Un Univers Citoyen d'e-graine

## CONTENUS

- Savoir installer et monter l'exposition basée sur l'exemple de l'exposition « Nous d'ailleurs »
- Expérimenter un parcours de visite
- Savoir adapter l'animation de l'exposition en fonction du public
- Développement des postures d'animation  
Utilisation des livrets, supports
- Expérimentation des outils d'animation

## OBJECTIFS

- Intégrer les objectifs et la démarche pédagogique d'une exposition sur le thème des migrations
- Découvrir et Intégrer les différentes postures de l'animateur d'une exposition
- Être en capacité d'installer une exposition sur le thème des migrations
- Découvrir et s'appropriier les divers outils pédagogiques pouvant constituer l'exposition

## METHODES ET TECHNIQUES PEDAGOGIQUE

Apport théorique sur les migrations :

Méthodes participatives : groupe de travail, jeux éducatifs, Auto apprentissage, apprentissage par l'expérimentation

## PUBLICS CONCERNES ET PREREQUIS

Animateur /Educateur/  
Intervenant public  
Avoir été en posture d'animation

## DATES ET LIEU / DUREE

En intra / nous contacter  
1,5 jours (10 heures)

## PRIX & TARIFS

A partir de 680€

## MODELE D'EVALUATION

En continu en phase immersive  
et en aval sous forme de  
questionnaire d'évaluation

## ACCESSIBILITE, MODALITES ET DELAI D'ACCES

Nous contacter

## Formatrice Coline Bernier



Responsable pédagogique à l'Union des associations e-graine, diplômée d'un master en coordonnateur de projet de solidarité internationale à l'IFAID, et d'un master en psychologie clinique psychanalytique et ancienne formatrice de formateur BAFA chez les Scouts et Guides de France.

[contact@savoir-devenir.org](mailto:contact@savoir-devenir.org)



# DEVENIR ÉDUCATEUR À LA CITOYENNETÉ MONDIALE

*Nous vivons dans un monde interconnecté où nos choix ont un impact sur l'ensemble du monde. Être éducateur à la citoyenneté mondiale, c'est donner l'envie à chaque individu, quel que soit son âge, de devenir acteur de la transition vers un développement durable. C'est également favoriser le partage de savoirs (connaissances), savoir-faire (compétences) et savoir-être (attitudes) avec et entre les individus, afin qu'ils soient en capacité de faire leurs choix de façon éclairée.*

## CONTENUS & OBJECTIFS

- Initiation à la Citoyenneté Mondiale.
- Posture et démarche pédagogique.
- Mise en pratique et expérimentation d'outils
- S'approprier le concept d'éducation à la Citoyenneté Mondiale et comprendre la posture.
- S'approprier les méthodes de pédagogie active et comprendre les mécanismes d'apprentissages de son public pour adapter sa démarche.

## METHODES ET TECHNIQUES PEDAGOGIQUE

La méthode participative est majoritairement utilisée dans cette formation (réflexions personnelles, groupe de travail, jeux éducatifs), néanmoins la méthode magistrale d'apport de connaissances et la méthode active d'expérimentation sont également utilisées. Plusieurs phases d'apprentissage sont clairement identifiées : l'auto-apprentissage issu de comparaisons, la transmission du savoir d'enseignant à stagiaire, l'apprentissage par l'expérimentation.

## PUBLICS CONCERNES ET PREREQUIS

Salariés souhaitant animer des opérations de compostage et transmettre leur savoir-faire.  
Pas de prérequis

## DATES ET LIEU / DUREE

3 jours + 1 jour (28 heures)

## PRIX & TARIFS

A partir de 1120 €

## MODELE D'EVALUATION

Mise en œuvre d'une animation.

## ACCESSIBILITE, MODALITES ET DELAI D'ACCES

Nous contacter

### Formatrice Coline Bernier



Responsable pédagogique à l'Union des associations e-graine, diplômée d'un master en coordonnateur de projet de solidarité internationale à l'IFAID, et d'un master en psychologie clinique psychanalytique et ancienne formatrice de formateur BAFA chez les Scouts et Guides de France.

[contact@savoir-devenir.org](mailto:contact@savoir-devenir.org)





# ANIMER DES ATELIERS INTERCULTURELS POUR ENFANTS

*L'association TellUs Cultures anime des actions pour améliorer la compréhension entre les cultures. Ces rencontres sont des espaces de dialogue organisés pour les adhérent.e.s de l'association, ainsi que pour des institutions, des entreprises ou des particuliers.*

## OBJECTIFS

- - S'approprier un outil d'encadrement de discussions
- - Se familiariser avec notre méthode pour mener des ateliers interculturels (et des interviews)
- - Approfondir et pratiquer les outils de l'association TellUs pour animer ces ateliers
- - Partager notre passion pour la discussion interculturelle

## METHODES ET TECHNIQUES PEDAGOGIQUE

Formation participative qui comprend de nombreux supports visuels, écrits et vidéos, ainsi que des quiz de révision et des sessions pratiques.

### PUBLICS CONCERNES ET PREREQUIS

tout public (personnel travaillant avec des enfants, enseignants, personnels éducatifs, pastorale, BAFA, éducation nationale, précepteurs, IEF, etc.)

### DATES ET LIEU / DUREE

En distanciel et en présentiel  
(Paris/ Bordeaux)  
6h

### PRIX & TARIFS

Nous contacter

### MODELE D'EVALUATION

2 quiz + 1 session pratique

### ACCESSIBILITE, MODALITES ET DELAI D'ACCES

Nous contacter

### Eléonore REMY



Psychologue pratiquant l'écoute (au sein de la Croix-Rouge ou de Fondation d'Auteuil dans la protection de l'enfance) et la communication non-violente, avec Marine Gicqueau et trois autres collaboratrices ; elle co-fonde l'association TellUs Cultures.

[contact@savoir-devenir.org](mailto:contact@savoir-devenir.org)





## LES GESTES PROFESSIONNELS DE L'ANIMATION : UNE FORMATION À TRAVERS L'ANALYSE DE PRATIQUES

*Nous proposons aux professionnel-les de l'animation et en charge de la coordination de structures associatives un temps dédié de formation autour de leurs gestes et postures professionnels de l'animation, et ce à travers l'outil de l'analyse de leurs pratiques. Cette formation vise à ajuster ou modifier la pratique professionnelle.*

### CONTENUS

- Les fondamentaux de la relation : les 3 intelligences, la boussole du sens
- Comprendre les représentations du métier
- Les stades de développement des équipes
- Le repérage des émotions, l'apprentissage d'une communication bienveillante
- Éléments d'analyse transactionnelle
- Les outils de l'animation collective participative
- Les relations avec les équipes bénévoles et partenariales

### OBJECTIFS

- Développer des gestes professionnels de l'animation
- Bénéficier d'outils et d'apports pour mettre en œuvre ces gestes professionnels adéquats avec des bénévoles de tous horizons,
- Bénéficier d'outils et d'apports pour mettre en œuvre des processus collaboratifs pour aider les bénévoles à prendre et trouver leur place,
- Développer des éléments réguliers d'évaluation pour aider à la solidité du travail
- Développer son expertise avec ses pair-es

### METHODES ET TECHNIQUES PEDAGOGIQUE

Partant d'une situation concrète ou d'un ensemble de problèmes soulevés par les participantes, la formatrice conduit les stagiaires à analyser leurs pratiques et à construire des procédures pour la faire évoluer. Des apports théoriques ponctuels sont donnés selon les modules abordés. Cette modalité pédagogique favorise la montée en compétences individuelle par l'échange entre pairs, la création de bonnes pratiques appropriables et diffusables dans les structures d'appartenance des stagiaires, l'inscription dans la durée des compétences acquises et des outils utilisés.

### PUBLICS CONCERNES ET PREREQUIS

La formation s'adresse aux salarié-es ayant une pratique d'animation et en charge de la coordination au sein de leur structure.  
Pas d'autre prérequis.

### DATES ET LIEU / DUREE

4 demies-journées (21 heures)

### PRIX & TARIFS

700 € par stagiaire

### MODALITE D'EVALUATION

Evaluation des acquis existants avant l'inscription définitive.  
Analyse des pratiques professionnelles.  
Bilan collectif après chaque demi-journée

### ACCESSIBILITE, MODALITES ET DELAI D'ACCES

Nous contacter

### Formatrice : Pascal ABILY



Psychologue, titulaire d'un master d'ingénierie d'action sociale et éducative, formateur, consultant et intervenant en analyse de pratique, j'accompagne des équipes et leurs responsables dans les domaines

[contact@savoir-devenir.org](mailto:contact@savoir-devenir.org)



# ANIMER DES DÉMARCHES DE PARTICIPATION CITOYENNE

Les démarches de concertation deviennent de plus en plus présentes, notamment depuis la loi sur le dialogue environnemental qui oblige la mise en place d'actions de concertation dans des cadres précis. Pourtant, toutes les démarches ne se ressemblent pas et ne laissent pas la place à la participation des citoyens. Raisonnances conçoit des démarches participatives et de concertation comme un processus permettant une construction collective entre acteurs d'un territoire grâce à l'échange, la réflexion, le débat et la coopération.

## CONTENUS

- Le contexte de la participation citoyenne : les dispositifs et repères légaux.
- La coopération et les différents points de vue.
- Outils et pratiques : la méthodologie de projet participatif.
- Le positionnement de l'animateur dans un projet participatif

## OBJECTIFS

- S'appropriier le contexte historique et légal
- Comprendre les principes d'action de la méthodologie de projet participatif
- S'approprier la méthodologie d'une démarche de participation citoyenne et la confronter aux expériences.
- Expérimenter des méthodes et outils..

## METHODES ET TECHNIQUES PEDAGOGIQUE

Méthode participative : atelier de mise en application ludique, expérimentation.  
Apports didactiques, échanges collectifs, atelier d'élaboration théorique.

## PUBLICS CONCERNES

Animateurs, chargés de projets, chargés de territoire en situation d'animer des démarches de mobilisation/ participation citoyenne, Pas de pré-requis indispensables, mais il est intéressant d'avoir déjà mené des projets de terrain.

## DATES ET LIEU / DUREE

2 jours (14 heures)

## PRIX & TARIFS

A partir de 700 € par jour

## MODELE D'EVALUATION

Des temps de mises en pratiques avec des exercices

## ACCESSIBILITE, MODALITES ET DELAI D'ACCES

Nous contacter

### Formatrice : Sophie Aouizerate



Formée au développement communautaire et d'un master «manager d'organisme socioculturel». Elle intervient depuis plus de 18 ans dans l'accompagnement d'acteurs pour co-créer des projets communs dans le domaine social, du développement territorial et de la politique de la ville.

[contact@savoir-devenir.org](mailto:contact@savoir-devenir.org)



**ORGANISATION ET  
MANAGEMENT DE PROJET :  
APPRENDRE A CONSTRUIRE  
UNE ORGANISATION  
EFFICIENTE ET CITOYENNE**

# COMPRENDRE LES FONDEMENTS D'UNE STRATEGIE DE TRANSFORMATION ECOLOGIQUE

*Du vert dans les rouages est une SCOP bordelaise dédiée à la transformation écologique des entreprises et des territoires. Elle accompagne ces acteurs pour les aider à développer leur capacité de résilience face aux changements globaux, dans une approche transdisciplinaire, qui amène à faire converger l'expertise des sciences de l'environnement avec les sciences humaines et sociales.*

## CONTENUS & OBJECTIFS

- S'appropriier les grandes problématiques écologiques
- Evaluer les enjeux d'adaptation d'une organisation à l'aune de ces problématiques
- Imaginer les stratégies d'adaptation pour améliorer la résilience de l'organisation
- S'initier aux techniques d'intelligence collective et notamment de co-construction

**Module 1 : la fresque des vulnérabilités.** Mieux comprendre les grandes problématiques écologiques et les implications pour les organisations

**Module 2 : identification des vulnérabilités.** Identifier les vulnérabilités du modèle d'organisation du cas d'étude fil rouge.

**Module 3 :** les 7 piliers de la résilience. Jeu sérieux qui permet d'engager le dialogue sur les grands principes de la résilience

**Module 4 : les futurs possibles.** Imaginer des solutions d'adaptation pour le cas d'étude fil rouge dans un processus de co-construction

## METHODES ET TECHNIQUES PEDAGOGIQUE

Cette formation utilise des méthodes pédagogiques qui permettent à la fois l'apport de connaissances théoriques et l'apprentissage par le jeu et l'expérience : exposé des savoirs, découverte par le jeu, compréhension par la pratique, prise de recul réflexive..

## PUBLICS CONCERNES ET PREREQUIS

Salarié.e.s et bénévoles associatifs leader sur les questions écologiques  
Pas de prérequis

## DATES ET LIEU / DUREE

1 jour (7h30)

## PRIX & TARIFS

A partir de 350€

## MODALITE D'EVALUATION

L'évaluation des acquis se fera tout au long de la session au travers des exercices de mise en situation sur le cas d'étude.

## ACCESSIBILITE, MODALITES ET DELAI D'ACCES

Nous contacter

## Formateur-trice :



- Clotilde PALLIER consultante et coordinatrice du programme de Transformation Ecologique et Résilience des Entreprises en Nouvelle-Aquitaine.



- Guillaume MICHEL consultant en transformation écologique et environnementaliste

[contact@savoir-devenir.org](mailto:contact@savoir-devenir.org)



# CONSTRUIRE SA STRATEGIE AUTOUR DES 5 ELEMENTS

*L'avenir d'une structure se joue en grande partie sur ses capacités d'anticipation et d'innovation. Dans un contexte de mutations, d'accroissement de la complexité et des contraintes, il est indispensable d'avoir une boussole bien réglée : la stratégie. Cette formation aborde les concepts clés de la stratégie, selon une méthode pédagogique hors du commun. Elle vous donnera tous les éléments de compréhension et vous permettra de développer vos facultés de dirigeant-stratège. Venez expérimenter la pratique de votre stratégie !*

## CONTENUS & OBJECTIFS

L'EAU : Découvrir et aimer le métier, le produit, la clientèle, l'entreprise, la démarche.

LE FEU : Les 3 conditions clés de réussite d'un projet d'entrepreneuriat.

LA TERRE : Le terrain, l'échiquier stratégique.

LE BOIS : L'adéquation produit-marché.

LE MÉTAL : La maîtrise de l'organisation et du programme action.

- Fournir aux participants une boîte de 5 outils simples et performants.
- Développer chez les participants 10 facultés-clés du dirigeant-stratège.
- Prendre de la hauteur et acquérir une vision globale.

## METHODES ET TECHNIQUES PEDAGOGIQUES

- Explicative : présentation générale des concepts et des méthodes.
- Participative : réflexions personnelles, groupes de travail, jeux éducatifs, études de cas et jeux de rôles pour susciter les sensations, les émotions, les réflexions comparatives et les échanges.
- Expérimentale : Chaque participant, en individuel ou en équipe, s'engage à créer, au cours du séminaire, une stratégie d'entreprise (création, développement, sortie de crise,...) de A à Z.

## PUBLICS CONCERNES ET PREREQUIS

Toutes personnes dirigeant une association à but non lucratif, un service public, une TPE/PME ou ayant un projet à créer ou diriger ou tout particulier ayant un projet de création ou reprise d'entreprise.

Pas de prérequis

## DATES ET LIEU / DUREE

2 jours (14 heures)

## PRIX & TARIFS

A partir de 325 €

## MODELE D'EVALUATION

Mise en œuvre d'une animation.

## ACCESSIBILITE, MODALITES ET DELAI D'ACCES

Nous contacter

## Formateur KEO DOUANG



Diplômé de l'Ecole Centrale de Paris et de HEC Paris, fort de ses 25 ans d'expériences de direction d'entreprises et de formation de cadres dirigeants, il est spécialiste de la stratégie d'entreprise pour les PME et les TPE et formateur en France et à l'international sur cette thématique depuis plusieurs années.

[contact@savoir-devenir.org](mailto:contact@savoir-devenir.org)



# ENTREPRISE ET PERMACULTURE

## Construire un modèle respectueux du vivant

A l'issue de la formation, les participant.e.s seront capables de définir et mettre en place un modèle entrepreneurial plus respectueux des écosystèmes.

### CONTENUS

- Les rapports scientifiques sur l'état actuel du système Terre : les limites planétaires
- L'éthique de la Permaculture : prendre soin et obtenir des résultats pour prendre soin
- Les principes de la Permaculture et sa conception adaptées à l'entreprise
- La systémie ; de l'individu au groupe
- La coopération et la collaboration dans le système Vivant.

### METHODES ET TECHNIQUES PEDAGOGIQUE

Selon le niveau d'apprentissage, les participant.e.s testeront des méthodes pédagogiques adaptées à chaque objectif pédagogique. Elles et ils exploreront des techniques impliquant leur sens afin d'ancrer au mieux les savoirs, savoir-faire et les compétences comportementales. Les supports seront multiples : jeux, textes, éléments visuels, matériel pédagogique.

### OBJECTIFS

- Intégrer les enjeux du changement climatique et les limites planétaires
- Définir ce qu'est la « culture de la permanence »
- Examiner le système et les structures invisibles au sein de l'entreprise
- Apporter des transformations adaptées au besoin du collectif et de son environnement.

### PUBLICS CONCERNES

Être responsable d'une équipe depuis 6 mois minimum  
Dirigeant.e et encadrant.e d'équipes

### DATES ET LIEU / DUREE

3 jours en présentiel

### PRIX & TARIFS

A partir de 2100€

### MODELE D'EVALUATION

Le formateur évalue la progression pédagogique de la participante ou du participant tout au long de la formation au moyen de QCM, mises en situation, travaux pratiques...

Un questionnaire des attentes sera proposé en amont et en aval un test de positionnement pour valider les connaissances acquises.

### ACCESSIBILITE, MODALITES ET DELAI D'ACCES

Nous contacter

### Magali BONNIAU



Magali propose un catalogue de formations autour du développement social (gouvernance partagée et communication interpersonnelle) et environnemental (dérèglement climatique, empreinte carbone, gestion et valorisation des déchets).

[contact@savoir-devenir.org](mailto:contact@savoir-devenir.org)



# TESTER LA RESILIENCE DE SON MODELE ECONOMIQUE

*Du vert dans les rouages est une SCOP bordelaise dédiée à la transformation écologique des entreprises et des territoires. Elle accompagne ces acteurs pour les aider à développer leur capacité de résilience face aux changements globaux, dans une approche transdisciplinaire, qui amène à faire converger l'expertise des sciences de l'environnement avec les sciences humaines et sociales.*

## CONTENUS & OBJECTIFS

- Comprendre la notion de modèle économique (Business Model)
- S'approprier l'utilisation d'un outil qui permet de décrire son modèle économique incluant les éléments écologiques
- Analyser les forces (capacités d'adaptation) et les faiblesses (vulnérabilités) de son modèle économique et d'organisation

**Module 1 : introduction à la notion de modèle économique.** Comprendre les déterminants d'un modèle économique selon l'outil Business Model Canevas.

**Module 2 :Canevas de l'Organisation Écologique, Utile et Résiliente (COEUR).** Remplir une version alternative du Business Model Canevas

**Module 3 : échange entre pairs sur les apports de l'exercice et les difficultés rencontrées**

**Module 4 : identification des vulnérabilités et des leviers de résilience.**

## METHODES ET TECHNIQUES PEDAGOGIQUE

Cette formation utilise des méthodes pédagogiques qui permettent à la fois l'apport de connaissances théoriques et l'apprentissage par le jeu et l'expérience : exposé des savoirs, découverte par le jeu, compréhension par la pratique, prise de recul réflexive..

## PUBLICS CONCERNES ET PREREQUIS

Dirigeant.e.s et cadres de direction, entrepreneurs / entrepreneuses.  
Avoir suivi la formation « Comprendre les fondements d'une stratégie de transformation écologique »

## DATES ET LIEU / DUREE

1 jour (7h)

## PRIX & TARIFS

A partir de 350€

## MODALITE D'EVALUATION

L'évaluation des acquis se fera au travers de la complétion du canevas de l'entreprise écologique et résiliente.

## ACCESSIBILITE, MODALITES ET DELAI D'ACCES

Nous contacter

## Formateur-trice :



- Clotilde PALLIER consultante et coordinatrice du programme de Transformation Ecologique et Résilience des Entreprises en Nouvelle-Aquitaine.



- Guillaume MICHEL consultant en transformation écologique et environnementaliste

[contact@savoir-devenir.org](mailto:contact@savoir-devenir.org)



# ANALYSER SES COMPTES ET PRESENTER SES ETATS FINANCIERS

Les dirigeant·e·s doivent pouvoir comprendre et présenter l'évolution économique de leur structure ! Ce module vous propose d'approfondir, dans la joie et la bonne humeur, l'apprentissage de votre culture « comptable » pour briller en AG !

## CONTENUS

- Identification du niveau et des marges de progression
- Compréhension du modèle socio-économique : le compte de résultat. Comment ma structure génère sa valeur ?
- Compréhension de la structure financière : le bilan. Comment mon organisation est-elle structurée ?
- Analyser ses comptes pour comprendre l'articulation entre les différents postes et identifier les zones sensibles pour ma structure
- Présentation de ses comptes annuels aux différentes parties prenantes : méthodologie et outils de facilitation

## METHODES ET TECHNIQUES PEDAGOGIQUES

- Notre pédagogie repose sur des méthodes actives, sur la facilitation, avec de l'expertise comptable, juridique et financière en toile de fond
- Les journées de formation se basent sur les problématiques de terrain et les cas concrets réellement observés
- Nos formateurs associent tous expériences professionnelles et haut niveau de formation (BAC+5 à BAC+8)

## OBJECTIFS

- Comprendre les documents comptables (compte de résultat et bilan)
- Parvenir à les analyser de manière approfondie
- Restituer l'information à mes parties prenantes

## PUBLICS CONCERNES

- Administrateur·ice·s, directeur·ice·s, trésorier·e·s, salarié·e·s et cadres de structures de l'ESS
- Pas de pré-requis

## MODELE D'EVALUATION

- Auto-évaluation et co-évaluation du groupe
- Attestation de fin de formation

## DATES ET LIEU / DUREE

7h (1 jour)

## PRIX & TARIFS

A partir de 300€

## ACCESSIBILITE, MODALITES ET DELAI D'ACCES

Nous contacter

## Cédric ELISALDE



Titulaire du diplôme d'expertise comptable (Bac+8), il a eu l'opportunité d'auditer plusieurs structures de l'ESS (notamment associations et coopératives), et il s'épanouit dans les missions de conseil et formation auprès des acteurs de l'ESS.

[contact@savoir-devenir.org](mailto:contact@savoir-devenir.org)





# LA FISCALITE ASSOCIATIVE : s'informer, analyser, se positionner

*La fiscalité des associations est particulière et singulière. Loin de faire de vous des experts de la question, découvrons les frontières de la « fiscalisation d'une association » avec la méthode des « 4P » et les outils de prévention !*

## CONTENUS

### Initier à la fiscalité associative :

Comprendre les notions de lucrativité, d'intérêt général et leurs enjeux en termes de fiscalisation.

### Méthodologie d'analyse :

Atelier-apprentissage : liens privilégiés avec une structure lucrative, objet social, gestion désintéressée, cercle étendu de bénéficiaires  
Atelier-apprentissage : activités non lucratives, application de la méthode des « 4P »

### S'outiller pour prévenir la contagion :

Atelier-apprentissage de la procédure de rescrit fiscal ; atelier-apprentissage des systèmes de sectorisation et de filialisation.

### Ateliers de mises en situation

- Présentation de trois cas pratiques inspirés de faits réels ; mise en pratique avec des exercices de « consultant inversé »

## OBJECTIFS

- Comprendre la fiscalité associative (méthode des 4P)
- Identifier les zones de risques de remise en cause de la non-lucrativité
- Savoir s'outiller pour prévenir la contagion fiscale (rescrit, sectorisation, filialisation)
- Comprendre le rescrit mécénat pour sécuriser les dons
- Positionner ma structure associative par rapport à son modèle

## METHODES ET TECHNIQUES PEDAGOGIQUE

- Notre pédagogie repose sur des méthodes actives, sur la facilitation, avec de l'expertise comptable, juridique et financière en toile de fond
- Les journées de formation se basent sur les problématiques de terrain et les cas concrets réellement observés
- Nos formateurs associent tous expériences professionnelles et haut niveau de formation (BAC+5 à BAC+8)

## PUBLICS CONCERNES

Porteur·euse·s de projet, administrateur·ice·s, directeur·ic·es, trésorier·e·s, cadres  
Pas de pré-requis

## DATES ET LIEU / DUREE

7h (1 jour)

## PRIX & TARIFS

A partir de 300€

## MODELE D'EVALUATION

- Auto-évaluation et co-évaluation du groupe
- Attestation de fin de formation

## ACCESSIBILITE, MODALITES ET DELAI D'ACCES

Nous contacter

## Cédric ELISALDE



Titulaire du diplôme d'expertise comptable (Bac+8), il a eu l'opportunité d'auditer plusieurs structures de l'ESS (notamment associations et coopératives), et il s'épanouit dans les missions de conseil et formation auprès des acteurs de l'ESS.

[contact@savoir-devenir.org](mailto:contact@savoir-devenir.org)



# INTRODUCTION AU MANAGEMENT COOPERATIF

*Comment concevoir la coopération ? Quels sont les outils permettant de fédérer autour d'un projet ? Le programme de cette demi-journée vise à transmettre des stratégies et techniques pour manager efficacement une équipe (réflexion sur la nature de l'autorité, observation sur la psychologie du management, prévention des RPS, développement du bien-être au travail, gestion des conflits...). Le management forme un art, qui nécessite connaissance, maîtrise et confiance. Vous ressortirez de ce cursus avec assurément un surplus d'âme managériale.*

## OBJECTIFS

- Comprendre la nature de la coopération
- Mobiliser de nouvelles ressources pour attiser la coopération chez soi comme chez les autres
- Appréhender l'enjeu de la défense d'espace libre de coopération
- Discerner les différentes logiques à l'œuvre dans un collectif

## METHODES ET TECHNIQUES PEDAGOGIQUE

Nos formations reposent sur des méthodes de pédagogie active, c'est-à-dire que nos formateurs utilisent des techniques d'animation interactives et ludiques. Chaque stagiaire devient acteur de la dynamique de groupe. Nos formateurs veillent à préserver un cadre bienveillant entre, les participants, à susciter la réflexion et à fluidifier les échanges.

## CONTENUS

1. Management et Sciences Politiques : Actualités du leadership machiavélien
2. Management et Sociologie : L'expérience des usines Hawthorne
3. Management et Psychologie Sociale : Agentivité et soumission à l'autorité
4. Management et Psychologie : Gestalt Theory et biais cognitifs
5. Management et Economie : La méthode des Nudges
6. Management et Anthropologie : Du kula chez les trobriandais
7. Management et Sciences Cognitives : Tit for Tat
8. Management et Neurosciences : La thèse des marqueurs somatiques
9. Management et Ethnologie : La danse des Indiens Hopi
10. Management et Philosophie : What Is It Like to Be a Bat ?

## PUBLICS CONCERNES ET PREREQUIS

La formation est ouverte, sans prérequis aux personnes qui souhaitent développer leur propre esprit coopératif, et/ou celle de leur organisation (entreprises, associations, collectifs citoyens, voisins...) ou écosystème territorial : développeurs territoriaux, animateurs de réseaux, responsables de la vie associative, membre de collectif formels ou informels...

## DATES ET LIEU / DUREE

1 jour (7 heures)

## PRIX & TARIFS

A partir de 350 €

## MODELE D'EVALUATION

Évaluation des acquis sur la base d'un questionnaire et d'échanges.

## ACCESSIBILITE, MODALITES ET DELAI D'ACCES

Nous contacter

## Guillaume VIMENEY



Diplômé de trois grandes écoles, il forme en philosophie, psychologie et management, domaines au sein desquels il a écrit plusieurs ouvrages.

[contact@savoir-devenir.org](mailto:contact@savoir-devenir.org)



# APPRÉHENDER L'INTERCULTURALITÉ EN MILIEU PROFESSIONNEL

*La rencontre interculturelle implique inévitablement 2 individus : l'autre et moi. Avant de comprendre qui est l'autre, il est essentiel de comprendre ce que nous sommes et en quoi notre identité influence notre perception de l'autre. Ainsi, notre formation vous donnera les clés de compréhension des enjeux de l'interculturalité liées à votre cadre professionnel : Favoriser des relations de confiance et faciliter la communication. Vous déjouerez les pièges des stéréotypes et préjugés et éviterez ainsi les tensions culturelles potentielles. Vous apprendrez à vous « décentrer » et à porter un autre regard sur votre propre culture et celle de vos interlocuteurs pour favoriser la coopération.*

## CONTENUS & OBJECTIFS

- Comprendre le mécanisme de préjugés et prendre conscience de l'impact des stéréotypes et préjugés dans nos relations à l'autre.
- Questionner la notion d'identité multiple.
- Appréhender les impacts de l'interculturalité dans les rencontres et dans le milieu professionnel.
- Découvrir des outils permettant de sortir de l'incompréhension interculturelle et de favoriser la coopération.
- Être en mesure de prendre en compte les biais interculturels dans le contexte professionnel pour favoriser la coopération.

## METHODES ET TECHNIQUES PEDAGOGIQUES

La méthode participative est majoritairement utilisée dans cette formation (réflexions personnelles, groupe de travail, jeux éducatifs), néanmoins la méthode magistrale d'apport de connaissances et la méthode active d'expérimentation sont également utilisées. Plusieurs phases d'apprentissage sont clairement identifiées : l'auto-apprentissage issu de comparaisons, la transmission du savoir d'enseignant à stagiaire, l'apprentissage par l'expérimentation.

## PUBLICS CONCERNES

Toutes personnes en situation d'interculturalité dans l'exercice de leurs fonctions.

## DATES ET LIEU / DUREE

2 jours (14 heures)

## PRIX & TARIFS

A partir de 650 €

## MODELE D'EVALUATION

Jeux de rôles et mise en situation

## ACCESSIBILITE, MODALITES ET DELAI D'ACCES

Nous contacter

## Eleonore REMY - Coline BERNIER



Responsable pédagogique à l'Union des associations e-graine, diplômée d'un master en coordonnateur de projet de solidarité internationale à l'IFAID, et d'un master en psychologie clinique psychanalytique.



Psychologue pratiquant l'écoute (au sein de la Croix-Rouge ou de Fondation d'Auteuil dans la protection de l'enfance), elle co-fonde l'association TellUs Cultures.

[contact@savoir-devenir.org](mailto:contact@savoir-devenir.org)



## AMELIORER SA PRISE DE PAROLE EN PUBLIC

*À la prise de parole en public, ça fait peur*

*Le saviez-vous ? Prendre la parole en public est une des phobies les plus courantes. C'est une peur que nous avons tous l'occasion d'expérimenter, car la prise de parole en public est monnaie courante dans nos vies professionnelles.*

*Contrairement à ce que voudrait la croyance populaire, l'aisance oratoire n'est pas un don : cela s'apprend et se travaille.*

### CONTENUS

- **Partie I : Établir une posture ouverte et ancrer son corps dans l'espace**

Évaluer ses défauts et atouts d'orateur ; Le regard et la verticalité ; Maîtriser sa respiration, outil essentiel de la prise de parole ; Porter sa voix et provoquer des silences ; Varier sa rythmique verbale et gestuelle

- **Partie II : Incarner sa prise de parole**

Identifier les signes de stress et les réguler ; Différencier les messages verbaux et non-verbaux que l'on transmet ; utiliser le concept de « storytelling » (mise en récit)

- **Partie III : Adapter sa prise de parole en public et rebondir sur les imprévus**

L'écoute active, préalable de l'agilité relationnelle ; La disponibilité, pour mieux rebondir sur les imprévus

### OBJECTIFS

- Découvrir sa personnalité d'orateur (et exploiter ses singularités)
- Gagner en aisance orale grâce aux techniques d'improvisation appliquée
- Apprendre à mobiliser son corps lors de ses prises de parole

### METHODES ET TECHNIQUES PEDAGOGIQUE

- La formation se déroule en groupe, sur plusieurs séances. Durant celles-ci, vous découvrirez différentes techniques d'improvisation théâtrale, appliquées au contexte professionnel. Et comme la formation « Prise de parole en public » porte bien son nom, il y aura beaucoup de pratique (et un peu de théorie, quand même).

### PUBLICS CONCERNES ET PREREQUIS

Salariés, Cadres, Indépendants

Maîtrise du Français (niveau C2)

### DATES ET LIEU / DUREE

2 jours (14 heures)  
ou 3 jours (21h)

### PRIX & TARIFS

1300 € par stagiaire

### MODALITE D'EVALUATION

Présentation orale de 2 ou 3 minutes + captation vidéo pour post-analyse

### ACCESSIBILITE, MODALITES ET DELAI D'ACCES

Nous contacter

### Baptiste LAFON



Chargé d'études en diagnostic territorial et statisticien, Baptiste est spécialisé dans le savoir-faire relationnel. Il intervient en expert des dynamiques collectives.

[contact@savoir-devenir.org](mailto:contact@savoir-devenir.org)



# LA GESTION DE PROJET, C'EST ACCESSIBLE !

## APPROCHE DE SUIVI DE PROJET ADAPTÉ

*Cette formation propose de développer les compétences des personnes en charge de la gestion de projet et de faciliter la compréhension à la fois de la construction budgétaire, la recherche de financement et le suivi du projet.*

### CONTENUS

- Concevoir et démarrer un projet afin de répondre à ses besoins, tout en délimitant tout le périmètre (cycle du, objectifs, résultats, moyens, mise en œuvre)
- La construction budgétaire : traduire en chiffres le projet esquissé
- Faire financer son projet : focus sur la réponse aux appels à projets
- Suivre et adapter son projet au contexte et à la vie de sa structure

### METHODES ET TECHNIQUES PEDAGOGIQUE

Expérimenter la méthodologie de formation partagée entre des apports théoriques, la présentation et l'expérimentation de nouveaux outils, des temps d'échanges de pratiques entre les stagiaires.

### OBJECTIFS

- Aborder l'ensemble des facettes liées à la gestion de projets et creuser ces sujets
- Offrir une formation adaptée à votre structure et déconstruire les représentations liées à cette gestion
- Appréhender l'ensemble des étapes de la gestion de projet, et vous les approprier

### PUBLICS CONCERNES ET PREREQUIS

vous êtes salarié-e référent-e d'un projet au sein de votre structure, ou vous souhaitez le devenir à terme ou bien encore si vous êtes tout simplement intéressé-e par ces questions.

Pas de prérequis.

### DATES ET LIEU / DUREE

4 jours de formations en présentiel

### PRIX & TARIFS

A partir de 700€

### MODELE D'EVALUATION

Des temps de mises en pratiques avec des exercices

### ACCESSIBILITE, MODALITES ET DELAI D'ACCES

Nous contacter.



[contact@savoir-devenir.org](mailto:contact@savoir-devenir.org)



# METTRE L'INTELLIGENCE COLLECTIVE AU SERVICE DE LA TRANSFORMATION ECOLOGIQUE

*Du vert dans les rouages est une SCOP bordelaise dédiée à la transformation écologique des entreprises et des territoires. Elle accompagne ces acteurs pour les aider à développer leur capacité de résilience face aux changements globaux, dans une approche transdisciplinaire, qui amène à faire converger l'expertise des sciences de l'environnement avec les sciences humaines et sociales.*

## CONTENUS & OBJECTIFS

- Comprendre l'intérêt de l'intelligence collective dans le cadre de problèmes complexes
- Apprendre à utiliser les outils d'intelligence collective
- Expérimenter la position de facilitateur / facilitatrice

**Module 1 : l'écologie une problématique complexe.** les stagiaires découvriront en quoi le caractère complexe des problématiques écologiques requiert une approche globale et donc transdisciplinaire et collective.

**Module 2 : exercices d'intelligence collective.** Les stagiaires seront amené.e.s à tester divers outils d'intelligence collective (le bâton de parole, la gestion par consentement, gouvernance partagée...)

**Module 3 : tester la posture de facilitateur.** les stagiaires seront invité.e.s à tester la posture de facilitation en mobilisant l'outil d'intelligence collective de leurs choix

## METHODES ET TECHNIQUES PEDAGOGIQUE

Cette formation utilise des méthodes pédagogiques qui permettent à la fois l'apport de connaissances théoriques et l'apprentissage par le jeu et l'expérience : exposé des savoirs, découverte par le jeu, compréhension par la pratique, prise de recul réflexive..

## PUBLICS CONCERNES ET PREREQUIS

Salarié.e.s et bénévoles associatifs leader sur les questions écologiques

## DATES ET LIEU / DUREE

1 jour (7h30)

## PRIX & TARIFS

A partir de 350€

## MODALITE D'EVALUATION

L'évaluation des acquis se fera par l'évaluation de la posture de facilitation durant le dernier module de la formation.

## ACCESSIBILITE, MODALITES ET DELAI D'ACCES

Nous contacter

## Formateur-trice :



- Clotilde PALLIER consultante et coordinatrice du programme de Transformation Ecologique et Résilience des Entreprises en Nouvelle-Aquitaine.



- Guillaume MICHEL consultant en transformation écologique et environnementaliste

[contact@savoir-devenir.org](mailto:contact@savoir-devenir.org)



# CONDUITE DU CHANGEMENT POUR LA TRANSFORMATION ECOLOGIQUE

*Du vert dans les rouges est une SCOP bordelaise dédiée à la transformation écologique des entreprises et des territoires. Elle accompagne ces acteurs pour les aider à développer leur capacité de résilience face aux changements globaux, dans une approche transdisciplinaire, qui amène à faire converger l'expertise des sciences de l'environnement avec les sciences humaines et sociales.*

## CONTENUS & OBJECTIFS

- Comprendre et réfléchir à sa posture de dialogue
- Apprendre à débloquer des situations qui stagnent et à engager
- Apprendre les techniques de gestion de projet collaboratif
- Apprendre à élaborer un plan d'action efficace

### Atelier découverte : tester une méthode d'intelligence collective

**Module 1 : Les chemins de nos projets** - échange entre pairs sur la genèse et l'historique des projets de transition écologique des stagiaires

**Module 2 : L'approche DPA-PC - Identifier les parties prenantes de la transition et leurs enjeux**

**Atelier découverte : analyse de la posture à travers le dialogue de Bohm**

**Module 3 : La gestion du changement** - apports théoriques sur la conduite du changement et les méthodes de communication

**Module 4 : Une mise en action du « je » au service du nous** - élaboration d'un plan d'action individuel par chaque stagiaire pour la mise en œuvre du plan d'action collectif de transition écologique

## METHODES ET TECHNIQUES PEDAGOGIQUE

Cette formation utilise des méthodes pédagogiques qui permettent à la fois l'apport de connaissances théoriques et l'apprentissage par le jeu et l'expérience : exposé des savoirs, découverte par le jeu, compréhension par la pratique, prise de recul réflexive..

## PUBLICS CONCERNES ET PREREQUIS

Les personnes en charge de la mise en œuvre d'un plan de transformation / transition écologique au sein de leur organisation.

Avoir défini un plan d'action pour la transformation / transition écologique au sein de son organisation.

## DATES ET LIEU / DUREE

2 jours (14h)

## PRIX & TARIFS

A partir de 350€

## MODALITE D'EVALUATION

L'évaluation des acquis se fera tout au long de la formation durant les exercices pratiques. Ils devront produire un plan d'action individuel en fin de formation.

## ACCESSIBILITE, MODALITES ET DELAI D'ACCES

Nous contacter

### Formateur-trice :



- Clotilde PALLIER consultante et coordinatrice du programme de Transformation Ecologique et Résilience des Entreprises en Nouvelle-Aquitaine.

- Guillaume MICHEL consultant en transformation écologique et environnementaliste



[contact@savoir-devenir.org](mailto:contact@savoir-devenir.org)



# CHOISIR LA STRUCTURE JURIDIQUE adaptée à son projet ESS

*Jeunes dirigeant·e·s, entrepreneur·euse·s de l'ESS, les possibilités de choix juridiques de l'ESS sont nombreuses ! Comment choisir ?*

## CONTENUS

### Comprendre la loi ESS 2014-856

Définition d'une entreprise de l'ESS ; atelier « mon utilité sociale ? » ; focus sur les SCOP-SCIC, associations, sociétés commerciales de l'ESS

### Identifier la structure juridique adaptée

Questionnaire « choisir mon EESS » et échanges

### Étudier les aspects fiscaux et sociaux des ESS

Focus sur la fiscalité associative et le statut social des dirigeants

·Réaliser un serious game « consultant inversé »

Étude de 4 cas pratiques (SCOP-SCIC-Asso-société commerciale de l'ESS) ; intelligence collective ; échanges.

### Préparer son plan d'actions

Reprise des prises de notes ; préparation d'un document de présentation de son plan d'action à partager avec ses parties prenantes

## METHODES ET TECHNIQUES PEDAGOGIQUE

·Notre pédagogie repose sur des méthodes actives, sur la facilitation, avec de l'expertise comptable, juridique et financière en toile de fond

·Les journées de formation se basent sur les problématiques de terrain et les cas concrets réellement observés

·Nos formateurs associent tous expériences professionnelles et haut niveau de formation (BAC+5 à BAC+8)

## OBJECTIFS

- S'approprier les connaissances juridiques relatives à la loi ESS de 2014
- Maîtriser les aspects fiscaux et sociaux des différents statuts juridiques de l'ESS (assos, SCOP, SCIC, sociétés commerciales, etc.)
- Réaliser un serious game en collaborant avec le groupe de stagiaires
- Comprendre le sujet de l'agrément ESUS

## PUBLICS CONCERNES

·Entrepreneur·euse·s, président·e·s, trésorier·e·s, administrateur·ice·s, directeur·rice·s.

·Pas de pré-requis

## DATES ET LIEU / DUREE

7h (1 jour)

## PRIX & TARIFS

A partir de 300€

## MODELE D'EVALUATION

·Auto-évaluation et co-évaluation du groupe

·Attestation de fin de formation

## ACCESSIBILITE, MODALITES ET DELAI D'ACCES

Nous contacter

## Cédric ELISALDE



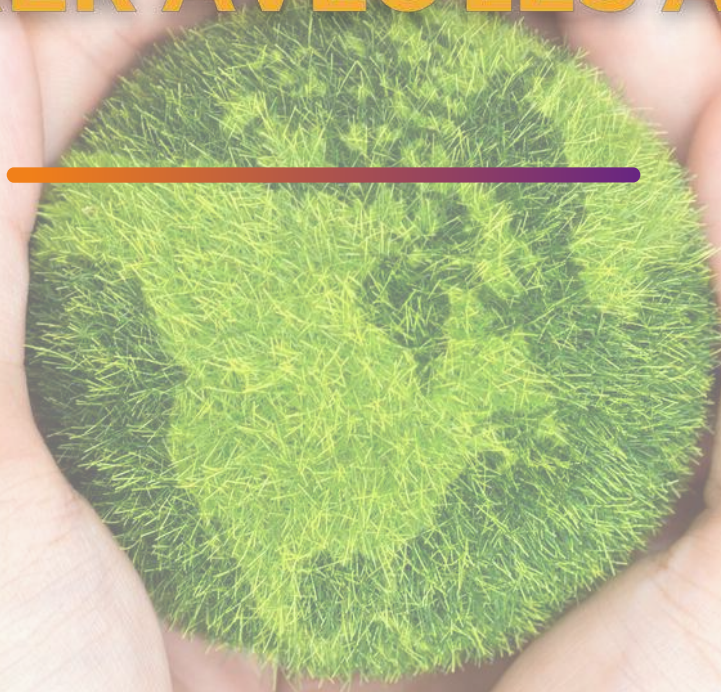
Titulaire du diplôme d'expertise comptable (Bac+8), il a eu l'opportunité d'auditer plusieurs structures de l'ESS (notamment associations et coopératives), et il s'épanouit dans les missions de conseil et formation auprès des acteurs de l'ESS.

[contact@savoir-devenir.org](mailto:contact@savoir-devenir.org)





# TRAVAILLER SA POSTURE POUR ETRE EN MESURE DE COOPERER AVEC LES AUTRES



## ANIMER UNE DEMARCHE DE CO-RESPONSABILITE POUR MIEUX VIVRE ENSEMBLE

*Dans une optique d'amélioration du cadre de vie et plus largement de prise en compte des objectifs de développement durable, de nombreux projets se développent pour accompagner les citoyens à « changer de comportement » pour un futur souhaitable. Les accompagnements s'opèrent de façon individuels ou collectifs et les méthodes ne permettent pas toujours d'inclure la réalité du collectif. Le conseil de l'Europe dans ce cadre à mis en place une démarche en 2000 appelée SPIRAL. Nous proposons de vous faire découvrir cette démarche afin d'inspirer de nouvelles méthodes de concertation réellement inclusives à destination des professionnels de l'action sociale ou des élus afin d'améliorer le bien-être de tous.*

### CONTENUS

- Appropriation du cadre méthodologique de la démarche de co-responsabilité.
- Construire une plateforme multi acteurs homogène.
- Faire émerger au sein d'un groupe des objectifs de progrès commun.
- Révéler les capacités individuelles pour définir la co-responsabilité du groupe.
- Outils et méthodes d'animation de la co-définition des critères de bien-être et mal-être d'un groupe.

### OBJECTIFS

- Comprendre et s'appropriier le concept de co-responsabilité.
- Connaître le cadre méthodologique du concept d'éco-responsabilité.
- Concevoir et adapter une démarche de co-responsabilité à son environnement

### METHODES ET TECHNIQUES PEDAGOGIQUE

Sous forme d'une formation-action, alternance de théorie et de mise en application.

### PUBLICS CONCERNES

Animateurs, chargés de projets en situation d'animer

### DATES ET LIEU / DUREE

2 jours (14 heures)

### PRIX & TARIFS

A partir de 650 €

### MODELE D'EVALUATION

Sous forme d'une formation-action, alternance de théorie et de mise en application.

### ACCESSIBILITE, MODALITES ET DELAI D'ACCES

Nous contacter

### Formatrice : Aude Bourgeois



Diplômée d'un master santé publique, spécialisé « promotion pour la santé et développement social », coordinatrice d'e-graine Nouvelle-Aquitaine, elle construit et met en place des projets éducatifs sur son territoire depuis 5 ans.

[contact@savoir-devenir.org](mailto:contact@savoir-devenir.org)



# INITIATION A LA MATURETE COOPERATIVE

*3 jours pour s'initier au concept de maturité coopérative et exercer son geste coopératif pour une transformation de ses pratiques coopératives*

## CONTENUS

- S'approprier la méthodologie pour développer « la compréhension humaine ».
- S'approprier les 9 temps du processus coopératif.
- Comprendre les 12 principes d'action de la coopération.
- Accéder aux signaux faibles et l'implicite : le temps du « dans » (expérimentation).
- Mise en action : mettre en œuvre ses projets.

## METHODES ET TECHNIQUES PEDAGOGIQUE

- S'approprier la méthodologie pour développer « la compréhension humaine ».
- S'approprier les 9 temps du processus coopératif.
- Comprendre les 12 principes d'action de la coopération.
- Accéder aux signaux faibles et l'implicite : le temps du « dans » (expérimentation).
- Mise en action : mettre en œuvre ses projets.

## OBJECTIFS

- Comprendre la différence entre coopérer et collaborer.
- Mobiliser de nouvelles ressources pour saisir les signaux faibles et accéder à la compréhension humaine des situations.
- Relier les niveaux individuels, collectifs et territoriaux, inhérents à chaque situation.
- Discerner les différentes logiques à l'œuvre dans un collectif, en lien avec les 12 principes d'action de la coopération.

## PUBLICS CONCERNES

Animateurs, chargés de projets en situation d'animer

## DATES ET LIEU / DUREE

3 jours (21 heures)

## PRIX & TARIFS

A partir de 650 €

## MODELE D'EVALUATION

Sous forme d'une formation-action, alternance de théorie et de mise en application.

## ACCESSIBILITE, MODALITES ET DELAI D'ACCES

Nous contacter

## Formateurs-trices :

Anne et

Patrick Beauvillard



Cofondateurs de l'Institut des Territoires Coopératifs et 20 ans sur le terrain à accompagner des projets collectifs ont forgé leur conviction : la coopération est un levier de développement. En 2015, ils créent l'InsTerCoop pour étudier, comprendre et caractériser les ressorts et la dynamique d'un processus coopératif maîtrisé. L'InsTerCoop est désormais un centre de ressources au service du développement de ce qu'ils conceptualisent sous le terme de maturité coopérative. Ils coaniment en coopération ces 3 jours de formation.



[contact@savoir-devenir.org](mailto:contact@savoir-devenir.org)



# PROCESSUS COOPERATIF POUR AMELIORER L'ACCOMPAGNEMENT DES PERSONNES ACCUEILLIES

32 h de formation en sessions pour co-construire de nouvelles relations professionnelles et de nouveaux fonctionnements pour améliorer l'accompagnement des personnes.

## CONTENUS

- Savoir objectiver les habitudes de fonctionnement.
- Permettre de redonner du sens à l'action.
- Identifier les facteurs clés du processus coopératif.
- S'approprier la méthodologie à partir de sa pratique et en communication avec les autres.
- Comprendre l'engagement collectif et savoir le mettre en pratique.

## METHODES ET TECHNIQUES PEDAGOGIQUES

Mise en situation active et en réflexivité.

Appropriation par l'expérience, des savoir-faire et savoir-être nécessaires au passage à l'action.

A partir de l'expérience des participants :

- Alternance séquences d'apports théoriques et pratiques (Démarche appréciative)
- Echanges de pratiques entre les participants
- Séquences d'expérimentation et de co-développement pour ancrer les apprentissages.

## OBJECTIFS

- Prendre une distance avec ses habitudes de fonctionnement pour se (re)connecter à sa motivation profonde.
- Partager ses ressources et vivre de nouvelles façons de fonctionner ensemble via des espaces d'échanges sécurisant.
- Ouvrir ses réflexions en les partageant avec les autres professionnels.
- S'engager collectivement dans la mise en pratique d'une organisation coopérative dans l'intérêt.

## PUBLICS CONCERNES

Pas de pré requis – l'ensemble du personnel d'un établissement peut suivre cette formation

## DATES ET LIEU / DUREE

32 heures

## PRIX & TARIFS

A partir de 700€ par jour

## MODELE D'EVALUATION

Auto-évaluation en continu  
Évaluation de fin de stage  
Évaluation à froid (voir livret d'accueil)

## ACCESSIBILITE, MODALITES ET DELAI D'ACCES

Nous contacter

### Formatrice : Sophie Aouizerate



Formée au développement communautaire et d'un master «manager d'organisme socioculturel». Elle intervient depuis plus de 18 ans dans l'accompagnement d'acteurs pour co-créer des projets communs dans le domaine social, du développement territorial et de la politique de la ville.

[contact@savoir-devenir.org](mailto:contact@savoir-devenir.org)



## DEVELOPPER SON AGILITE RELATIONNELLE

*Le nouveau paradigme du travail incite les managers à puiser dans de nouvelles ressources pour mener à bien leur mission. À un certain niveau de responsabilités, les compétences techniques ne suffisent plus. Le manager doit créer une dynamique de coopération saine et fédérer ses équipes autour d'un objectif commun. En effet, le management, plus qu'un titre, c'est avant tout une question de posture. Cela implique que les managers disposent de compétences douces (les fameux soft skills), qui relèvent des qualités relationnelles et émotionnelles.*

### CONTENUS

#### Partie 1 – Comment adopter une attitude créative ?

Identifier ses freins et ses mécanismes de censure  
Démystifier le « lâcher prise »  
L'écoute et la disponibilité : piliers de la créativité

#### Partie 2 – Expérimenter de nouveaux raisonnements

Comment avoir des idées ?  
L'intuition pour des raisonnements alternatifs  
Les outils de prise de décision

#### Partie 3 – exploiter l'intelligence collective

La créativité adossée aux techniques de coopération  
Adopter le mécanisme de convergence  
Les outils de facilitation pour faire émerger des idées nouvelles

### OBJECTIFS

- Se saisir des mécanismes de pensée liés au processus créatif
- Adopter une posture créative et pouvoir l'appliquer dans le cadre professionnel
- Découvrir et exploiter l'intelligence collective

**Les compétences acquises durant la formation sont utiles pour :**

- Développement de projets / produits / services
- Brainstorming (marketing, communication ...)
- Refonte de process (Management ...)

### METHODES ET TECHNIQUES PEDAGOGIQUE

- La formation se déroule sur plusieurs séances et en groupe. Dans un premier temps, il sera nécessaire d'identifier les freins personnels au processus créatif. Les participants seront ensuite amenés à expérimenter de nouveaux raisonnements et outils pour pouvoir la mettre en application. Les outils à l'honneur lors de la formation : Improvisation appliquée, Design Thinking, Jeu de rôle, Mise en situation

### PUBLICS CONCERNES ET PREREQUIS

Services marketing, innovation, R&D, équipes souhaitant développer de nouveaux projets / process

Maîtrise du Français (niveau C2)

### DATES ET LIEU / DUREE

2 jours (14 heures) à 3 jours (21h)

### PRIX & TARIFS

1300 € par stagiaire

### MODALITE D'EVALUATION

Cas pratique

### ACCESSIBILITE, MODALITES ET DELAI D'ACCES

Nous contacter

### Baptiste LAFON



Chargé d'études en diagnostic territorial et statisticien, Baptiste est spécialisé dans le savoir-faire relationnel. Il intervient en expert des dynamiques collectives.

[contact@savoir-devenir.org](mailto:contact@savoir-devenir.org)



## DEVELOPPER SA CREATIVITE : LA POSTURE CREATIVE

*La croyance populaire voudrait qu'il y ait d'un côté les gens créatifs et de l'autre les personnes rationnelles. Le monde serait-il divisé entre les artistes d'un côté et les ingénieurs de l'autre ? Jupes plissées versus dreadlocks ? Collègues rigoureux versus collègues drôles ? Mais quel ennui ! Il est évident que certains individus mobilisent plus facilement leur créativité. Néanmoins, il s'agit d'une compétence qu'il est possible de développer. Tous créatifs ? Nous sommes persuadés que oui, à condition d'identifier et de lever les freins personnels qui bloquent notre créativité.*

### CONTENUS

- **Partie 1 : Appréhender la confiance et l'estime de soi**

Faire fi de son « troisième œil » ; Mobiliser un état d'esprit positif ; Mieux se connaître pour mieux appréhender l'autre

- **Partie 2 : consolider sa posture de manager**

Aujourd'hui, tous managers ? ; Leader cheap et leadership ; À chacun son leadership

- **partie 3 : développer son agilité relationnelle**

Identifier ses valeurs pour mieux les partager (le marketing de soi) ; Les compétences relationnelles / de communication ; Intégrer les principes de l'écoute active  
Ajuster sa communication à son interlocuteur

- **Partie 4 : Faire fonctionner une équipe en intelligence collective**

La véritable disponibilité et le rapport au temps ; Les bases de la coopération ; La boîte à outils de l'intelligence collective ; Les pratiques collaboratives innovantes

### OBJECTIFS

- Consolider la posture managériale
- Développer un leadership partagé et son agilité relationnelle
- Expérimenter les techniques de coopération

### METHODES ET TECHNIQUES PEDAGOGIQUE

- La formation se déroule en groupe et en plusieurs séances. Elle se découpe en une (petite) partie théorique et une (grande) partie pratique. : Improvisation appliquée aux missions des managers, Théorie du management et de la communication, Mises en situation, Jeux de rôle

### PUBLICS CONCERNES ET PREREQUIS

nouveaux managers, cadres de conduite du changement, grandes entreprises, PME, collectivités

Maîtrise du Français (niveau C2)

Etre manager ou sur le point de le devenir

### DATES ET LIEU / DUREE

2 jours (14 heures)

### PRIX & TARIFS

1300 € par stagiaire

### MODALITE D'EVALUATION

Cas pratique de créativité

### ACCESSIBILITE, MODALITES ET DELAI D'ACCES

Nous contacter

### Baptiste LAFON



Chargé d'études en diagnostic territorial et statisticien, Baptiste est spécialisé dans le savoir-faire relationnel. Il intervient en expert des dynamiques collectives.

[contact@savoir-devenir.org](mailto:contact@savoir-devenir.org)



## DEVELOPPER SES COMPETENCES COOPERATIVES ET INTEGRER UN NOUVEL ENVIRONNEMENT DE TRAVAIL

*Cette formation a pour objectif de faciliter les coopérations au sein des équipes et de permettre une appropriation des compétences essentielles à l'intégration en équipe, particulièrement dans le cadre d'un nouvel environnement de travail*

### CONTENUS

- Développer la communication interne et externe
- Les principes de l'accueil
- L'utilisation des outils de communication
- La prise de recul et la compréhension globale des situations
- Le développement du pouvoir d'agir
- Les outils du pouvoir d'agir

### OBJECTIFS

- Adapter sa posture pour une coopération facilitée en équipe
- Comprendre son rôle dans le cadre d'une mission de mobilisation et de facilitation de l'engagement
- Développer ses savoir être dans la découverte d'un nouvel environnement
- Maîtriser les outils clés de l'animation et de l'accueil

### METHODES ET TECHNIQUES PEDAGOGIQUE

- Apport théorique sur les fondamentaux de la communication et de l'accueil
- Mise en pratique / Mises en situation

### PUBLICS CONCERNES ET PREREQUIS

Animateur/Educateur/Intervenant public

Pas de pré-requis sauf d'avoir été en posture d'animation

### DATES ET LIEU / DUREE

Formation Intra

### PRIX & TARIFS

A déterminer en fonction du groupe

### MODALITE D'EVALUATION

En continu en phase immersive et en aval sous forme de questionnaire d'évaluation.

### ACCESSIBILITE, MODALITES ET DELAI D'ACCES

Nous contacter



[contact@savoir-devenir.org](mailto:contact@savoir-devenir.org)



# ACCOMPAGNEMENT HUMAIN

---





# ANIMER UN VISIO-ATELIER DE REMEDIATION DES TROUBLES COGNITIFS LIES AUX TRAITEMENTS ONCOLOGIQUES TRAVAIL

## CONTENUS

- Demi-journée 1 : Traitements oncologiques  
 Le parcours de soins du malade et les soins oncologique ; Le ChemoBrain ; Présentation de la prise en charge en atelier
- Demi-journée 2 : L'organisation d'un atelier – la déontologie de la prise en charge ;  
 Organisation logistique d'un atelier ; Observation en situation réelle au cours d'un atelier mis en place dans une ; association de patients
- Demi-journée 3 : Exercices pratiques de la méthode remed'COG.vgm  
 Fonctions cognitives concernées – rappel des connaissances ;  
 Expérimentation d'un atelier en tant que participant.
- Demi-journée 4 : La méthode de remédiation Cognitive remed'COG.vgm  
 de remédiation cognitive.
  - 1. L'intégralité de la méthode – un cycle de remédiation cognitive
  - 2. Exercices pratiques de la méthode de remédiation cognitive.
  - Demi-journée 5 : Pratique des exercices de remédiation Cognitive remed'COG.vgm
  - Demi-journée 6 : Retour d'expérience – Analyse des pratiques – Evaluation

## METHODES ET TECHNIQUES PEDAGOGIQUE

- La démarche est basée sur la pédagogie active pour mobiliser les potentiels de chacun au service
- des objectifs thérapeutique du psychologue. Elle est construite sur les principes de la maïeutique,
- de la méthodologie inductive et applicative pour travailler en accord et en parité.

## PUBLICS CONCERNES ET PREREQUIS

Master2 / DESS de Psychologie clinique + DU en neurosciences ou en neuropsychologie  
 - Diplôme de L'Ecole des psychologues praticiens (EPP) à Lyon et Paris.  
 + DU en neurosciences ou en neuropsychologie  
 - Master2 / DESS de Neuropsychologie  
 - Orthophonistes avec DU neuroscience ou Neuropsychologie

## DATES ET LIEU / DUREE

Formation Intra

## PRIX & TARIFS

A déterminer en fonction du groupe

## OBJECTIFS

- Connaître le parcours des soins oncologiques
- Comprendre les troubles cognitifs de l'après-traitement oncologiques
- Organiser la mise en place d'un atelier – logistique
- Identifier les fonctions cognitives mobilisées dans le parcours thérapeutique proposé
- Savoir communiquer au patient les processus mobilisés en remédiation cognitive
- Maîtriser les exercices de la méthode de remédiation cognitive

## MODALITE D'EVALUATION

QUIZ avant la formation  
 QUIZ à l'issue de la formation  
 Une demi-journée d'analyse des pratiques et retour d'expérience

## ACCESSIBILITE, MODALITES ET DELAI D'ACCES

Nous contacter



**Véronique GERAT MULLER  
 et Christophe MULLER**



En fondant braiNgenery, ils ont décidé de s'engager pour la mise à disposition de la méthode de remédiation cognitive onCOGITE (réservée aux patients atteints de cancers) pour les autres catégories de troubles cognitifs invalidants (COVID long, Vieillessement cognitif précoce, Burnout, SCEP, TDAH...)

[contact@savoir-devenir.org](mailto:contact@savoir-devenir.org)



## BILAN DE COMPETENCES

Accessible à toute personne motivée par la démarche, le bilan de compétences permet aux travailleurs d'analyser leurs compétences professionnelles et personnelles ainsi que leurs aptitudes et leurs motivations afin de définir un projet professionnel et, le cas échéant, un projet de formation (Article L6313-4 du code du travail). Que ce soit pour évoluer, se reconverter, favoriser une mobilité interne ou externe, le bilan de compétences est la démarche qui favorise l'évolution professionnelle.

### OBJECTIFS

- Faire le point sur vos expériences professionnelles et personnelles
- Repérer et évaluer vos acquis liés au travail, à la formation, à la vie sociale
- Mieux identifier vos savoirs, compétences, aptitudes...
- Déceler vos potentialités inexploitées
- Recueillir et mettre en forme les éléments permettant d'élaborer son projet professionnel ou personnel
- Gérer au mieux vos ressources personnelles
- Organiser vos priorités professionnelles
- Mieux utiliser vos atouts dans vos choix de carrière et dans d'éventuelles négociations d'emploi

### METHODES PEDAGOGIQUES

Le bilan de compétences est réalisé en utilisant des techniques d'entretiens individuels personnalisés, une écoute active et bienveillante et l'utilisation d'outils permettant d'évaluer les compétences, valeurs et/ou intérêts, connaître le marché de l'emploi, définir et construire son ou ses projets professionnels. Pour ce faire, on utilise des tests psychométriques, des entretiens non-directifs et une approche par la maïeutique.

### CONTENUS

#### 1.Phase préliminaire

- Informations sur les méthodes et techniques de mise en œuvre du bilan de compétences ;

#### 2.Phase d'investigation

- Analyse et évaluation des aptitudes et des centres d'intérêts professionnels, des sources de motivation profondes et de leur degré de satisfaction ainsi que de la personnalité ;

#### 3.Phase de conclusion

- Mise en correspondance des éléments constitutifs du projet professionnel avec des scénarii alternatifs ainsi que les phases de réalisation du projet clairement identifié dans le temps ;

### PUBLICS CONCERNES

Accessible à toute personne motivée par la démarche, le bilan de compétences permet aux travailleurs d'analyser leurs compétences professionnelles et personnelles ainsi que leurs aptitudes et leurs motivations afin de définir un projet professionnel et, le cas échéant, un projet de formation (Article L6313-4 du code du travail).

### DATES ET LIEU / DUREE

De 18 à 24h

En distanciel

### PRIX & TARIFS

A partir de 1490€

### MODALITE D'EVALUATION

Des tests psychométriques de personnalité (type MBTI), des entretiens semi-directifs, des mises en situation d'autoévaluation, permettent d'évaluer les résultats et les compétences.

### ACCESSIBILITE, MODALITES ET DELAI D'ACCES

Nous contacter

### CODE DE DEONTOLOGIE

Le code de déontologie applicable chez Savoir Devenir et ce pour tous les collaborateurs de Savoir Devenir est le code de déontologie des psychologues qu'il soit psychologue ou non. Ce code est consultable en ligne sur : [www.codededeontologiedespsychologues.fr](http://www.codededeontologiedespsychologues.fr).

### CADRE LEGAL

- Articles L. 6313-1, L. 6313-10, L. 6322-42 à L. 6322-51 et R. 6322-32 à R. 6322-63 du Code du travail
- Loi n° 2018-771 du 5 septembre 2018 pour la liberté de choisir son avenir professionnel, Code du travail
- Décret n° 2018-1330 du 28 décembre 2018 relatif aux actions de formation et aux bilans de compétences

### Guillaume VIMENEY



Diplômé de trois grandes écoles, il forme en philosophie, psychologie et management, domaines au sein desquels il a écrit plusieurs ouvrages.



[contact@savoir-devenir.org](mailto:contact@savoir-devenir.org)



# Accessibilité

Notre délai d'accessibilité est rapide. Suite à une prise de contact, nous vous rappelons dès le premier jour ouvré qui suit. Un consultant planifie avec vous un entretien, afin de prendre note d'informations préalables. Un démarrage de l'action est possible sous 15 jours à 2 mois, selon le mode de financement. La durée de la formation est variable (entre une demi-journée à 8 jours).

La formation se déroule en présentiel ou distanciel. Les formations dispensées sont systématiquement assurées dans des locaux habilités à recevoir du public. En fonction des exigences et des contraintes de nos commanditaires, une salle est louée par l'organisme de formation.

Nos consultants sont sensibilisés à la question du handicap. Des adaptations sont possibles afin de recevoir des personnes en situation de handicap. Si vous êtes en situation de handicap et que vous souhaitez bénéficier d'un bilan de compétences ou d'une formation chez Savoir Devenir, vous pouvez nous le notifier dans le formulaire de prise de contact.

Cela nous permettra d'adapter l'accompagnement, et de réaliser d'éventuelles adaptations. Nous sommes à ce titre en lien avec des personnes ressources au sein d'associations et d'institutions spécialisées dans la question du handicap.

Clémence Belguiral (référente handicap) : [clemence@savoir-devenir.org](mailto:clemence@savoir-devenir.org)

**L'HORIZON  
DES TRANSITIONS**

**savoir  
devenir**  
ORGANISME DE FORMATION COOPÉRATIF

Savoir Devenir  
Organisme de formation coopératif  
900 605 R.C.S Bordeaux  
NDA : 75 33 14958 33  
[contact@savoir-devenir.org](mailto:contact@savoir-devenir.org)

