

RÉALISATIONS 2022

POUR UNE ESS
ENCORE PLUS FORTE,
PLUS AGILE,
PLUS EFFICACE

QUINQUENNAT
2018-2022



RÉALISATIONS 2022

UNE ANNÉE DE TRANSITION POUR LA FONDATION CRÉDIT COOPÉRATIF

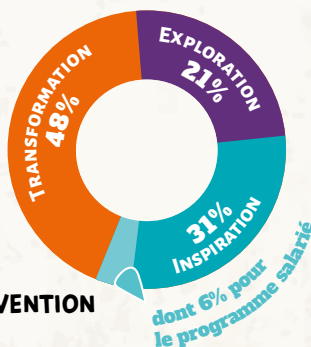
Dans un contexte d'accélération d'évènements touchant la société dans son ensemble - sortie de crise sanitaire incertaine, guerre en Ukraine lourde de conséquences, élections marquées par l'abstention, épisode climatique très interpellant - l'économie sociale et solidaire a montré en 2022 sa formidable capacité de résilience et de solutions.

La Fondation Crédit Coopératif termine son quinquennat au service de cette ESS toujours plus forte, agile et influente, avec une vingtaine de nouveaux partenariats de portée nationale et 60 lauréats de territoire. Une année de dénouement aussi pour de nombreux projets montés en puissance depuis 2018, dont les résultats ont été livrés, partagés et mis en débat, offrant des opportunités de rapprochement entre acteurs pour « faire système ». Les espaces d'échanges entre bénéficiaires de la Fondation, administrateurs, équipe, salariés et sociétaires du Crédit Coopératif ont contribué à cet objectif.

Année de transition enfin, pour mesurer le chemin parcouru, évaluer nos impacts, décrypter l'environnement sociétal, interroger nos parties-prenantes, et construire en concertation avec notre fondateur, le Crédit Coopératif, une nouvelle feuille de route pour les 5 prochaines années.

CHIFFRES - CLÉS

BUDGET DE SOUTIEN AUX PROJETS :
1 248 K€
(DONT 7,6% EN ACTIONS DE VISIBILITÉ)



92 PROJETS SOUTENUS EN 2022

RÉPARTITION DU BUDGET SELON LES 3 AXES D'INTERVENTION

Les partenariats nationaux

26 PROJETS SOUTENUS
DONT 20 NOUVEAUX PROJETS



> **Transformeurs engagés :**
16 PROJETS SOUTENUS



> **Explorateurs modernes :**
10 PROJETS SOUTENUS

Les projets locaux

66 STRUCTURES LOCALES RÉCOMPENSÉES



> **Initiatives locales :**
60 LAURÉATS des prix de l'inspiration en ESS



> **6 LAURÉATS** des Prix salariés

LES PARTENARIATS NATIONAUX 2022

transformeurs
engagés

explorateurs
modernes

La Fondation Crédit Coopératif accompagne et soutient des projets ambitieux qui font bouger l'ESS. Ils innovent, ils expérimentent, ils interrogent les pratiques et développent de nouveaux outils. Ces acteurs du changement sont choisis parce que, chacun à leur façon, ils permettent à l'ESS de se développer et de changer d'échelle.

LE LABO DE L'ESS



Soutien aux Journées Régionales des Transitions en régions Bretagne, Centre Val-de Loire et Sud sur la thématique « les citoyens et leur environnement : pour une société durable et solidaire ».

FONDATION DE L'ARMEE DU SALUT



Diagnostic des pratiques professionnelles sur la participation des publics dans les structures de l'action sociale pour diffusion des outils et méthodes adaptés.

LA FONDA



Programme « Faire Ensemble 2030 » : accompagnement de communautés d'acteurs à l'échelle locale, en lien avec le RNMA, Réseau National des Maisons des Associations, et conception de formations pour les structures d'accompagnement.

CRESS IDF



Parcours pédagogique « Explore : s'ouvrir à l'ESS et ses métiers » visant à remobiliser des jeunes en décrochage scolaire et/ou sans projet professionnel sur des métiers en tension et porteurs dans l'ESS.

LATITUDES



Réalisation de dossiers documentaires sur la capacité d'influence de l'ESS dans la Tech en présentant des cas concrets et en poussant à la réflexion sur son usage éthique.

TZCLD



Création d'un observatoire de recherche sur l'expérimentation Territoires Zéro Chômeur de Longue Durée pour disposer d'enseignements scientifiques sur ses impacts dans les territoires.

IDIES-JEA



7ème édition des Journées de l'Economie Autrement à Dijon : débats, rencontres et ateliers favorisant la rencontre entre acteurs politiques, professionnels et étudiants de l'ESS.

RESEAU COCAGNE



Recherche-action sur l'« organisation réflexive du travail » du Réseau Cocagne portant sur les enjeux de coopération et de bien-être au travail avec des actions de restitution auprès des acteurs de l'ESS.

L'ESPER



Dispositif pédagogique « Mon ESS à l'école » visant à créer une entreprise de l'ESS en milieu scolaire : développement de formations à destination des acteurs éducatifs et de l'ESS, et structuration d'un « parcours de l'engagement » entre plusieurs associations sur les jeunes.



SOCIAL GOOD ACCELERATOR

Lancement du programme « Social Tech ESS » pour identifier les compétences numériques transversales utiles aux acteurs de l'ESS et étudier les complémentarités avec les médiateurs numériques.

FRAMASOFT



En partenariat avec Animafac, programme de formation pour les associations et éditeurs de logiciels libres visant à accompagner la transformation digitale et éthique du secteur associatif.

LE PACTE CIVIQUE



Sondage d'opinion sur l'appropriation du concept de sobriété en entreprise par les salariés et managers, avec un focus sur l'ESS et valorisation des résultats auprès des acteurs et réseaux de l'ESS.

LES PARTENARIATS NATIONAUX 2022

INCITU



« Vers des communs de gestion associative » : projet collectif visant à mutualiser les réflexions de dirigeants et gestionnaires associatifs sur les enjeux de gestion et planification financière et co-conception d'outils pratiques.

ARVIVA



Soutien à la transformation écologique des pratiques dans le spectacle vivant par la réalisation d'une étude de bonnes pratiques en France.

CESS IDF



Structuration du Collectif d'épicerie sociales et solidaires d'Ile-de-France et modélisation d'un parcours de formation diffusable dans d'autres régions.

LA CABANE DE LA RECHERCHE



Structuration d'une démarche de recherche participative pour répondre à des demandes issues d'acteurs de l'ESS, de collectifs de citoyens ou de collectivités sur des enjeux de société.

CARMA



Recherche-action sur l'accessibilité de produits sains et durables, au-delà de l'aide alimentaire, sur les terres du Triangle de Gonesse (95), et préfigurant un modèle de Territoire Zéro Précarité Alimentaire.

RIUESS 2022



XXIèmes Rencontres du RIUESS organisées par l'IEP de Bordeaux sur le thème « L'ESS, actrice des transitions ? » : colloques et tables-rondes rassemblant des acteurs du monde de la recherche, élus, étudiants et acteurs de l'ESS. Interviews vidéos et publication d'un ouvrage pour valoriser les échanges.

F3E



Fertilisation croisée entre acteurs de l'ESS et de la solidarité internationale : ateliers de pratiques sur le genre et sur les jeunes, et rédaction d'un ouvrage collectif « Ecologie et pouvoir d'agir ».

AINSI QUE :

le Festival d'Avignon

e-graine

le Mouvement SOL

Savoir Devenir

Terre de Liens

UDES

ADDES

RECMA

ET AUSSI :

300 SOLLICITATIONS
HORS PRIX DE L'INSPIRATION EN ESS

95 MISES EN RELATION

La Fondation a aussi organisé :

- **1** colloque « Culture et ESS » au Festival d'Avignon
- **1** séminaire de formation à la « maturité coopérative » avec 37 partenaires
- **2** dîners thématiques entre ses partenaires et lauréats
- **2** « classrooms » thématiques et **3** webinaires de « connexion » entre lauréats des Prix de l'inspiration en ESS
- **7** newsletters

16 PRISES DE PAROLES
À L'OCCASION D'ÉVÉNEMENTS PUBLICS

LA FONDATION A CONTRIBUÉ
EN 2022 À LA RÉALISATION DE :

3 OUTILS NUMÉRIQUES
36 PUBLICATIONS
26 ÉVÉNEMENTS

CHIFFRES-CLÉS

LES PRIX DE L'INSPIRATION EN ESS 2022

inspirés enthousiastes

La Fondation donne chaque année un coup de pouce à des dizaines de projets d'utilité sociale. Exemplaires, innovants, remarquables, inspirants, les lauréats des Prix de l'inspiration en ESS sont sélectionnés localement par des comités constitués auprès de chaque centre d'affaires du Crédit Coopératif, composés de représentants des sociétaires du Crédit Coopératif reconnus pour leur expertise en ESS et leur implication dans la vie des territoires.



Parce que pour agir grand, il faut commencer petit.

Les projets sont choisis pour leur originalité et leur adéquation avec les principes promus par l'ESS, mais aussi pour leur potentiel de développement et leur capacité à être dupliqués.

> Les Prix, ce sont :

67 COMITÉS DE SÉLECTION LOCALE RÉUNISSANT
530 REPRÉSENTANTS DES SOCIÉTAIRES
DU CRÉDIT COOPÉRATIF

8 THÉMATIQUES REPRÉSENTÉES : ÉCOLOGIE, EMPLOI, SANTÉ, CULTURE, CITOYENNETÉ, INCLUSION, ÉDUCATION
PROMOTION DE L'ESS

> En 2022 :

1025 CANDIDATURES



18 LAURÉATS LOCAUX



42 LAURÉATS RÉGIONAUX
DONT 1 EN OUTREMER



5 LAURÉATS NATIONAUX

Et les Lauréats nationaux 2022 sont ...

VALOUEST

VALOUEST

Afin d'aider les entreprises du BTP à trier et recycler leurs déchets, **Valouest** propose une prestation de collecte et de démantèlement d'anciennes menuiseries. L'activité est réalisée par des salariés en réinsertion professionnelle avec l'appui d'un consortium d'entreprises locales.



JADE

L'association **JADE** accompagne les jeunes en situation d'aide de leurs proches. Elle propose des programmes de soutien moral, scolaires et séjours de répit pour limiter les risques psycho-sociaux des enfants et adolescents.



ACI FAIRE

Inscrit dans un territoire participant à l'expérimentation TZCLD, le chantier d'insertion **ACI Faire** permet aux personnes éloignées de l'emploi de se réinsérer en recyclant des caravanes pour y loger des saisonniers à prix solidaire.



LEAR

Engagée dans la lutte contre l'illettrisme, et plus particulièrement auprès du jeune public, l'association **LEAR** veut également sensibiliser aux ODD (Objectifs de Développement Durable). Pour cela, une cabane mobile dédiée a été conçue pour se rendre dans les QPV de l'île de La Réunion.



BEDINSHOP

La SCIC **Bedinshop** réinvente le tourisme urbain grâce à une nouvelle offre d'appart'hôtels, réinvestis dans d'anciennes boutiques du centre ville, et inscrites dans un programme mobilisant des jeunes du quartier.



Retrouvez tous les lauréats des Prix de l'inspiration en ESS sur la carte des Inspirés de notre site

Pour
— UNE —
ÉCONOMIE
sociale et
solidaire

Suivez-nous !



Rendez-vous sur notre site internet :
fondation.credit-cooperatif.coop

Pour nous contacter :
fondation@credit-cooperatif.coop